

IPOD Octubre 2016

Índice de Precios en Origen y Destino de los alimentos

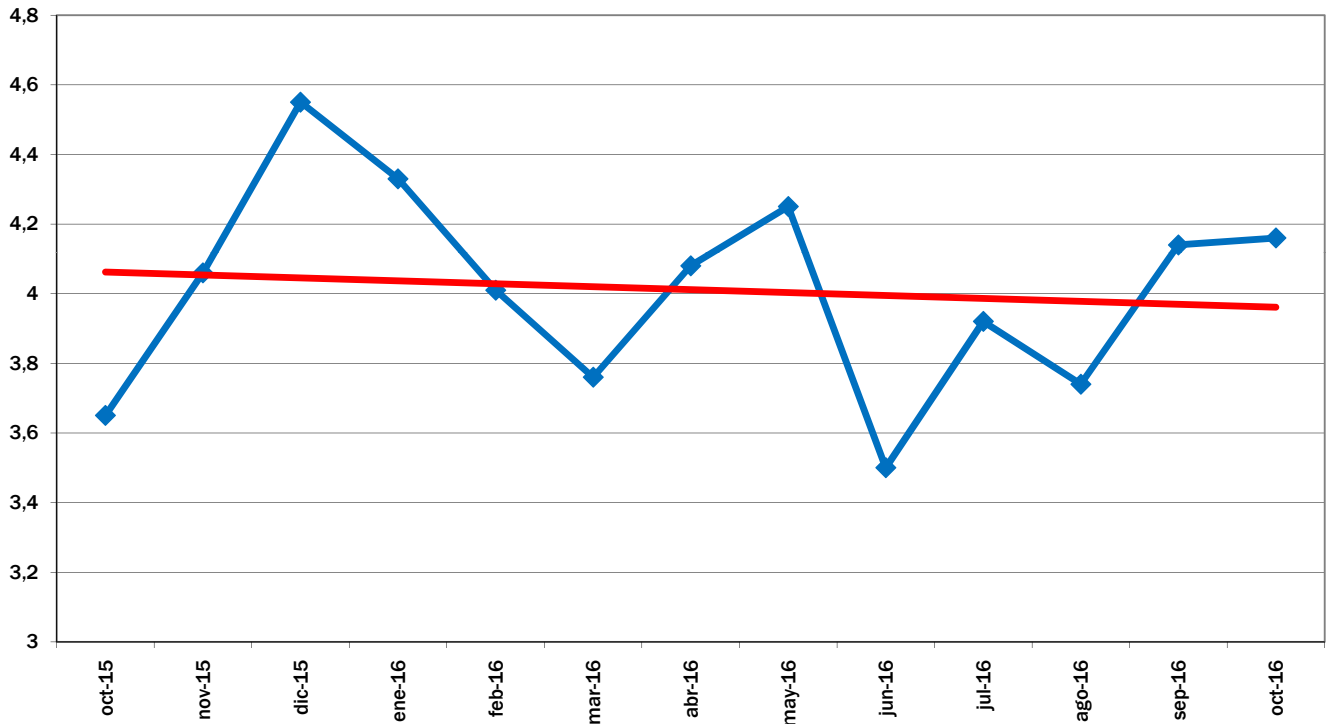
PRODUCTO	PRECIO ORIGEN (€/kg)	PRECIO DESTINO (€/kg)	DIFERENCIA PRECIO ORIGEN-DESTINO(1)	DIFERENCIA PORCENTUAL ORIGEN - DESTINO	IPOD
ACEITUNAS EN VERDE*	0,66	4,54	6,88	588%	IPOD AGRÍCOLA 4,41
ACEITE OLIVA VIRGEN EXTRA*	3,19	4,74	1,49	49%	
ACELGA	0,40	2,03	5,08	408%	
AJO	1,32	5,52	4,18	318%	
ALCACHOFA	0,62	2,99	4,82	382%	
BERENJENA	0,29	1,73	5,97	497%	
BROCOLI	0,46	2,26	4,91	391%	
CALABACIN	0,14	1,40	10,00	900%	
CEBOLLA	0,30	1,13	3,77	277%	
CHAMPIÑÓN	1,20	3,69	3,08	208%	
COLIFLOR	0,69	1,89	2,74	174%	
LECHUGA*	0,18	0,95	5,28	428%	
PATATA	0,26	0,82	3,15	215%	
PEPINO	0,25	1,52	6,08	508%	
PIMIENTO ROJO	0,72	2,34	3,25	225%	
PIMIENTO VERDE	0,74	1,98	2,68	168%	
REPOLLO	0,25	1,21	4,84	384%	
TOMATES DE ENSALADA	0,59	2,01	3,41	241%	
ZANAHORIA	0,53	1,02	1,92	92%	
LIMÓN	0,67	2,52	3,76	276%	
MANZANA	0,33	1,94	5,88	488%	
MELOCOTÓN	0,37	2,07	5,59	459%	
MELÓN	0,30	1,42	4,73	373%	
PERA	0,53	1,64	3,09	209%	
PLÁTANO	0,63	2,02	3,21	221%	
SANDÍA	0,22	0,98	4,45	345%	
UVA DE MESA	0,56	2,65	4,73	373%	
TERNERA 1 ^a	3,90	15,71	4,03	303%	IPOD GANADERO 3,23
CORDERO	2,85	10,84	3,80	280%	
POLLO*	0,99	3,00	3,03	203%	
CERDO*	1,18	5,24	4,44	344%	
CONEJO	1,73	5,40	3,12	212%	
HUEVOS M*	0,91	1,37	1,51	51%	
LECHE VACA	0,28	0,75	2,68	168%	IPOD GENERAL 4,16

* Lechuga(€/ud); Espárrago verde (€/manejo); Huevos €/docena); Ternera (kg/canal); Conejo kg/vivo; Cordero (kg/vivo de 25 kg y pascual 1^a); Cerdo (€/kg para 20kg) y pollo €/kg vivo; Aceituna entamadas; Cítricos (incluida recolección)

(1) - número de veces que se multiplica el precio de origen hasta que llega al consumidor.

(ver evolución IPOD en la siguiente página)

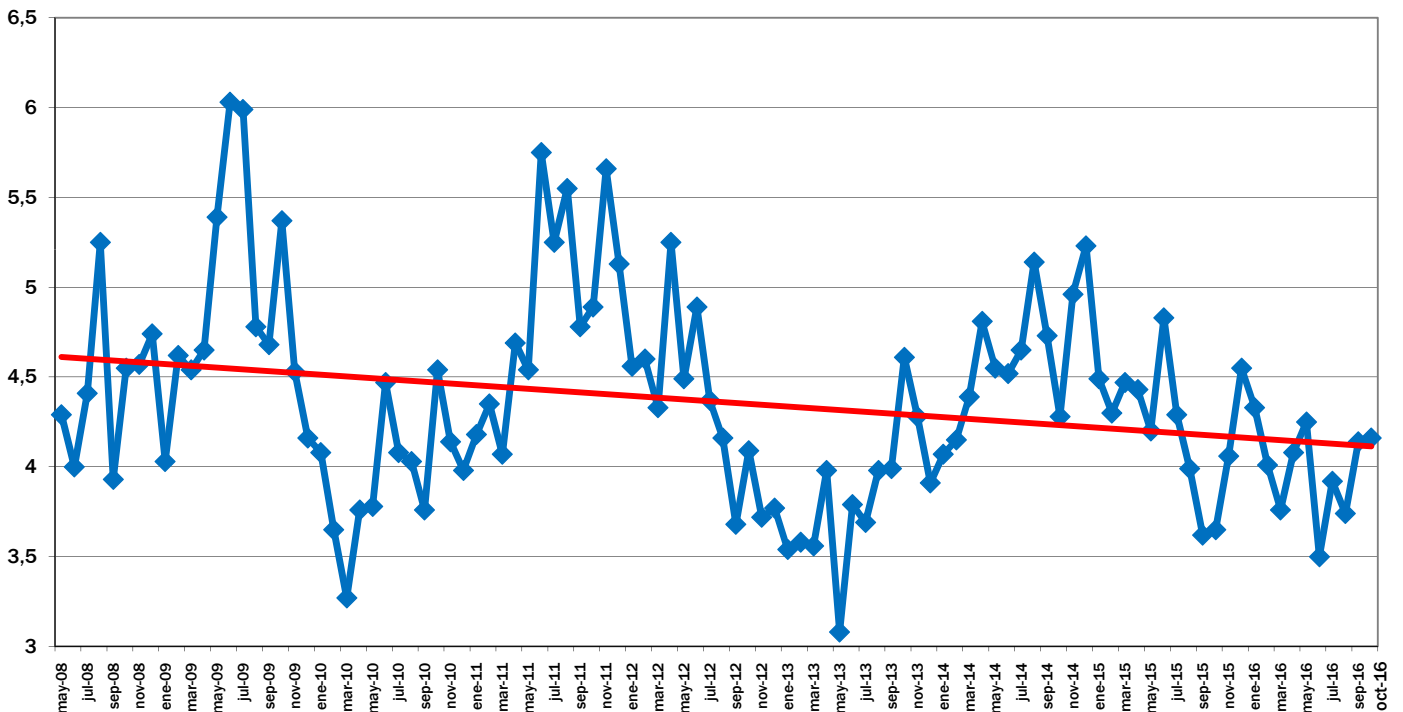
EVOLUCIÓN INTERANUAL DEL IPOD



EVOLUCIÓN MES A MES

TENDENCIA ANUAL

EVOLUCIÓN DEL IPOD TOTAL 2008 - 2016



EVOLUCIÓN MES A MES

TENDENCIA INTERANUAL

Fuente de datos en origen: Coordinadora de Organizaciones de Agricultores y Ganaderos, COAG

Fuente de datos en destino: Unión de Consumidores de España, UCE.
Confederación Española de Amas de Casa, Consumidores y Usuarios, CEACCU